

ACADEMIES SAP APPLICATIONS

Rejoignez la communauté des collaborateurs certifiés SAP

2nd semestre 2018

Formules Académies “Blended ”

WFRFIN – Comptabilité financière	12336€ HT*
WFRSFI - S/4HANA Comptabilité financière	11292€ HT*
WFRCO – Contrôle de gestion	11248€ HT*
WFRSCO – S/4HANA Contrôle de gestion	12380€ HT*
WFRMM – Achats-Stocks	12880€ HT*
WFRSD – Administration des Ventes	11792€ HT*
WFRPP - Gestion de la production	12880€ HT*
WFREWM - Gestion des entrepôts	10160€ HT*

* Une remise exceptionnelle de 20% sur le tarif des cours inter-entreprises est incluse dans le prix de la formule Académies « Blended », non cumulable avec toute autre remise (carte préférentielle, GDA, remise contractuelle).

Les prix sont donnés à titre indicatif et sont susceptibles d'évoluer : les parcours peuvent être adaptés en fonction du niveau de connaissance des stagiaires. Nous consulter pour un devis personnalisé.

Les Académies SAP APPLICATIONS s'adressent à toutes les personnes ayant une connaissance métier et souhaitant maîtriser les fonctionnalités et le paramétrage des solutions SAP. Elles permettent d'acquérir l'expertise nécessaire pour se certifier dans un domaine SAP.



Les plus :

- Atteindre un niveau d'expertise dans les domaines SAP spécifiques
- Se préparer à la certification
- Un financement possible via le CPF



Une académie est constituée de :

- un cursus de formation en mode présentiel
- un accès au portail SAP Learning Hub permettant de dérouler les e-Learnings de l'Académie et d'accéder aux supports de cours au format électronique
- un forum d'échange entre « Académiciens » et experts des solutions SAP
- un test de certification

WFRFIN – Comptabilité financière

• Objectifs

A l'issue de l'académie Comptabilité Financière, le stagiaire sera capable de :

- Créer et maintenir les données de base de la comptabilité générale (comptes généraux, données bancaires, centres de profit, comptes clients et fournisseurs, etc.),
- Gérer les écritures comptables et maintenir le plan comptable,
- Gérer les écarts de paiement et les rapprochements,
- Procéder aux paiements et relances automatiques (comptes bancaires, SEPA) ainsi que gérer les correspondances, gérer les écritures sur des comptes spéciaux et les pré-enregistrements d'écritures, utiliser les fonctions de validation et substitution,
- Mettre en œuvre la gestion des immobilisations : données de base, comptabilisation des entrées/sorties d'immobilisations, valorisation et traitements périodiques,
- Procéder aux traitements de clôture mensuelle et annuelle,
- Paramétrer l'ensemble des fonctionnalités de la comptabilité Financière afin de les adapter aux besoins des entreprises.

Il aura acquis l'expertise nécessaire pour devenir consultant junior sur le module SAP ERP Comptabilité Financière, et passer la certification dans ce domaine.

• Présentiel

[AC200](#) – Comptabilité générale, Clients et Fournisseurs (5 jours)

[AC201](#) – Configuration de la comptabilité financière I : Paiements automatiques, relances, correspondance (2 jours)

[AC202](#) – Configuration de la comptabilité financière II : Ecritures spéciales, pré-enregistrements et Substitution/Validation (2 jours)

[AC305](#) – Comptabilité des immobilisations (5 jours)

[AC205](#) – Procédures de clôtures (4 jours)

[WFRTVA](#) - Atelier TVA – (1 jour)

• e-Learnings prérequis à suivre dans le SAP Learning Hub avant les formations présentielles :

[SAP129](#) – Navigation (2 heures)

[TERP01](#) – SAP ERP - Introduction (4 heures)

[AC010e/AC010](#) – Processus de comptabilité financière (20 heures)

• D'autres formations dans le SAP Learning Hub viennent en complément du cursus et sont indispensables au passage de la certification. Elles peuvent être étudiées en parallèle du cursus ou à la fin de celui-ci :

[CA700e](#) - Reporting financier (16 heures)

[SM001e](#) – Introduction à Solution Manager (4 heures)

Public

Toute personne ayant une connaissance métier et souhaitant maîtriser les fonctionnalités et le paramétrage de la solution SAP ERP Comptabilité Financière.

Certification

Cette académie mène à la certification C_TFIN52 qui est référencée à l'inventaire de la CNCP.





WFRSFI – S/4HANA Comptabilité financière

- Objectifs

A l'issue de l'académie SAP S/4HANA Comptabilité Financière, le stagiaire sera capable de :

- Identifier les entités organisationnelles de la Comptabilité Financière,
- Créer et maintenir les données de base de la Comptabilité Financière (plan comptable, comptes généraux, données bancaires, centres de profit, comptes clients et fournisseurs),
- Gérer les écritures sur comptes généraux, clients et fournisseurs,
- Gérer les écarts de paiement et les rapprochements de compte,
- Procéder aux paiements et relances automatiques (comptes bancaires, SEPA) ainsi que gérer les correspondances, gérer les écritures sur des comptes généraux spéciaux et les pré-enregistrements d'écritures, utiliser les fonctions de validation et substitution,
- Mettre en œuvre la gestion des immobilisations : données de base, comptabilisation des entrées/sorties d'immobilisations, valorisation et traitements périodiques,
- Procéder aux traitements de clôture mensuelle et annuelle dans la Comptabilité Financière,
- Paramétrer l'ensemble des fonctionnalités de la Comptabilité Financière afin de les adapter aux besoins des entreprises.

Il aura acquis l'expertise nécessaire pour devenir consultant junior sur le module SAP S/4HANA Comptabilité Financière, et passer la certification dans ce domaine.

- Présentiel

[S4F12](#) – S/4HANA Paramétrages principaux de la gestion comptable (5 jours)

[S4F13](#) – S/4HANA Configuration de la comptabilité financière (4 jours)

[S4F17](#) – S/4HANA Comptabilité des immobilisations (5 jours)

[S4F15](#) – S/4HANA Procédures de clôtures (4 jours)

- e-Learnings prérequis à suivre dans le SAP Learning Hub avant les formations présentielles

[S4H00e](#)– S/4HANA Introduction aux solutions SAP (8,5 heures)

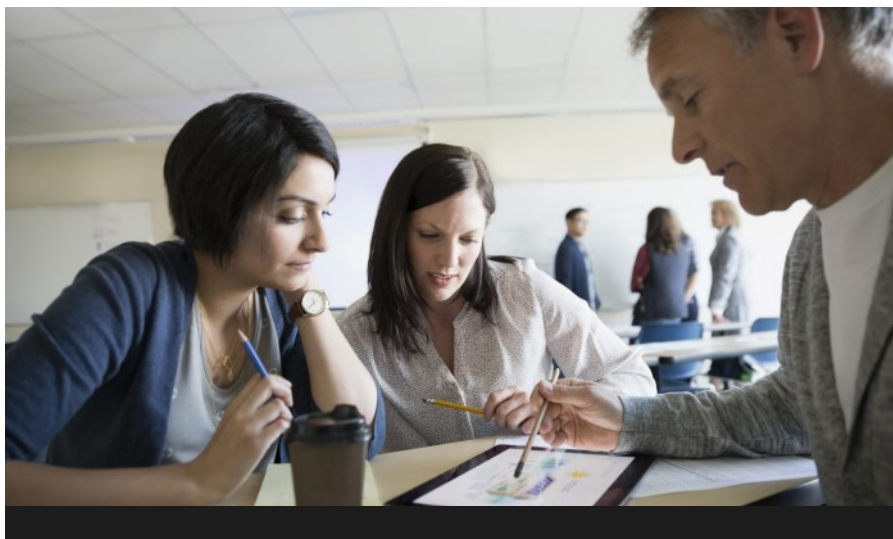
[S4F10e/S4F10](#) – S/4HANA Processus dans la comptabilité financière (23 heures)

Public

Toute personne ayant une connaissance métier et souhaitant maîtriser les fonctionnalités et le paramétrage de la solution SAP S/4HANA Comptabilité Financière.

Certification

Cette académie mène à la certification C_TS4FI qui est référencée à l'inventaire de la CNCP.



WFRCO – Contrôle de gestion

● Objectifs

A l'issue de l'académie Contrôle de Gestion, le stagiaire sera capable de :

- Créer et maintenir les données de base de la comptabilité analytique (natures comptables, centres de coûts, ordres internes, centres de profit, objets de résultat, etc.),
- Utiliser et paramétrer les flux de valeurs relatifs au suivi des frais généraux réels et pré-budgétés,
- Gérer le cycle de vie d'un produit du point de vue du calcul du coût de revient, appliquer différentes méthodes de calcul du coût de revient à l'ERP et configurer le système d'information,
- Effectuer le contrôle des coûts de produit dans le cadre de la fabrication sur stock et à la commande (fabrication continue, discrète et spécifique),
- Créer et paramétrer les structures de données et les flux d'intégration (réels et pré-budgétés), nécessaires à la mise en œuvre de l'analyse du compte de résultat,
- Mettre en œuvre la comptabilité des centres de profit,
- Créer des états Report Painter,
- Paramétrer l'ensemble des fonctionnalités de la Comptabilité Analytique afin de les adapter aux besoins des entreprises.

Il aura acquis l'expertise nécessaire pour devenir consultant junior sur le module SAP ERP Contrôle de Gestion et passer la certification dans ce domaine.

● Présentiel

[AC405](#) – Centres de coûts et ordres internes (5 jours)

[AC505](#) – Calcul du coût de revient (5 jours)

[AC605](#) – Analyse du compte de résultat (5 jours)

[CA705](#) – Report Painter (2 jours)

● e-Learnings prérequis à suivre dans le SAP Learning Hub avant les formations présentielles :

[SAP129](#) – Navigation (2 heures)

[TERP01](#) – SAP ERP - Introduction (4 heures)

[AC040e/AC040](#) – Processus du contrôle de gestion (20 heures)

● D'autres formations dans le SAP Learning Hub viennent en complément du cursus et sont indispensables au passage de la certification. Elles peuvent être étudiées en parallèle du cursus ou à la fin de celui-ci :

[AC521](#) - Calcul analytique des supports de coûts pour la fabrication sur stock (16 heures)

[AC522e](#) - Calcul analytique des supports de coûts pour la fabrication à la commande (8 heures)

[SM001e](#) – Introduction à SAP Solution Manager (4 heures)

[AC612e](#) – Comptabilité des centres de profit avec le Nouveau Grand Livre (2 jours)

Public

Toute personne ayant une connaissance métier et souhaitant maîtriser les fonctionnalités et le paramétrage de la solution SAP ERP Contrôle de Gestion.

Certification

Cette académie mène à la certification C_TFIN22 qui est référencée à l'inventaire de la CNCP.

E-Learnings

Les e-Learnings sont constitués de slides avec commentaires enregistrés et d'exercices pratiques sous forme de démonstrations simulées dans le logiciel.

Un questionnaire d'auto-évaluation à la fin de chaque leçon permet au stagiaire d'évaluer sa progression.

Le stagiaire peut également éditer l'état d'avancement et d'achèvement de son cours.

Pour toute demande d'inscription reçue moins de 10 jours avant le démarrage de la formation, l'accès est activé dans les meilleurs délais.

Portail SAP Learning Hub et forum d'échange

Avec l'Académie, un abonnement de 12 mois au SAP Learning Hub Solution Edition est inclus. Il donne accès aux contenus de formation SAP à jour au format électronique (ebooks et e-Learnings),

Un forum (**SAP Learning Room**) permet d'interagir avec les participants et les experts des solutions SAP et d'apprendre ainsi plus rapidement.

L'abonnement au SAP Learning Hub Solution Edition permet d'accéder à des environnements de formation pour continuer à pratiquer les exercices après les sessions de formations (SAP Live Access). Option avec un coût supplémentaire.



WFRSCO – S/4HANA Contrôle de gestion

- Objectifs

A l'issue de l'académie S/4HANA Contrôle de Gestion, le stagiaire sera capable de :

- Créer et maintenir les données de base de la comptabilité analytique (natures comptables, centres de coûts, ordres internes, centres de profit, objets de résultat, etc.),
- Utiliser et paramétrer les flux de valeurs relatifs au suivi des frais généraux réels et pré-budgétés,
- Gérer le cycle de vie d'un produit du point de vue du calcul du coût de revient, appliquer différentes méthodes de calcul du coût de revient et configurer le système d'information,
- Effectuer le contrôle des coûts de produit dans le cadre de la fabrication sur stock et à la commande (fabrication continue, discrète et spécifique),
- Créer et paramétrer les structures de données et les flux d'intégration (réels et pré-budgétés), nécessaires à la mise en œuvre de l'analyse du compte de résultat,
- Mettre en œuvre la comptabilité des centres de profit,
- Paramétrer l'ensemble des fonctionnalités de la Comptabilité Analytique afin de les adapter aux besoins des entreprises.

Il aura acquis l'expertise nécessaire pour devenir consultant junior sur le module S/4HANA Contrôle de Gestion et passer la certification dans ce domaine.

- Présentiel

[S4F22](#) – Centres de coûts et ordres internes (5 jours)

[S4F23](#) – Calcul du coût de revient (5 jours)

[S4F25](#) – Analyse du compte de résultat (5 jours)

[S4F29](#) – Comptabilité des centres de profit avec le Nouveau Grand Livre (2 jours)

- Pré-requis à suivre dans le SAP Learning Hub avant les formations présentiels :

[S4H00e](#) - S/4HANA Introduction aux solutions SAP (8,5 heures)

[S4F20e](#) - Processus dans le Contrôle de Gestion (23,5 heures)

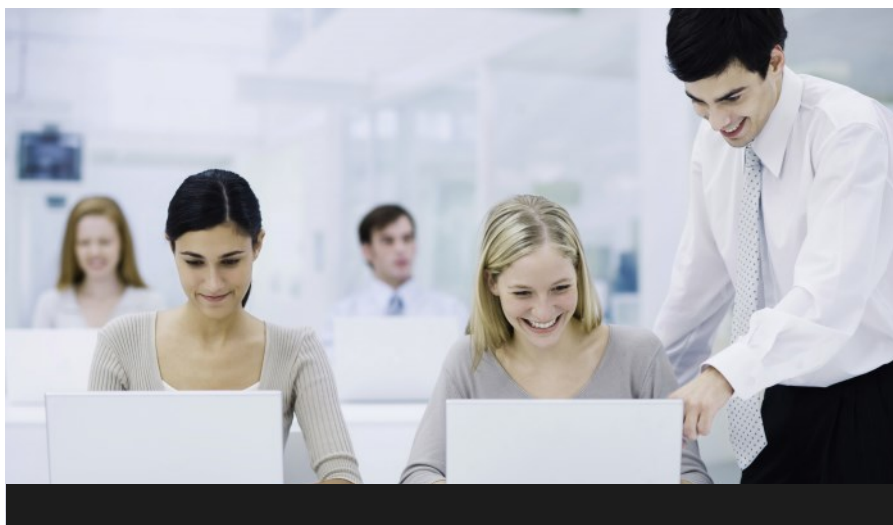
[S4F28e](#) – Comptabilité des centres de profit (7,25 heures)

Public

Toute personne ayant une connaissance métier et souhaitant maîtriser les fonctionnalités et le paramétrage de la solution SAP S/4HANA Contrôle de Gestion.

Certification

Cette académie mène à la certification C_TS4CO.



WFRMM – Achats-Stocks - MM

- Objectifs

A l'issue de l'académie, le stagiaire sera capable de :

- Définir les entités organisationnelles (divisions, magasins, organisations d'achats, groupes d'acheteurs), maintenir les données de base (fiches articles, fiches fournisseurs, fiches infos-achats),
- Gérer les processus d'approvisionnement d'articles gérés en stock, d'articles de consommation et de services externes, créer les différentes catégories de documents d'achat (commandes d'achat, contrats, programmes de livraisons, demandes d'offre, demandes d'achat),
- Enregistrer des mouvements de stocks (entrées de marchandises, sorties de marchandises et transferts) avec ou sans document de référence, enregistrer des documents de facturation et de saisir des brouillons ainsi que des annulations,
- Configurer les types d'articles et les groupes de comptes, paramétrer la détermination des comptes (classes de valorisation, références de classes de comptes).

Il aura acquis l'expertise nécessaire pour devenir consultant junior sur le module SAP ERP MM et passer la certification dans ce domaine.

- Présentiel

[SCM500](#) – Processus d'approvisionnement (5 jours)

[SCM510](#) – Gestion des stocks (5 jours)

[SCM520](#) – Gestion des achats (5 jours)

[SCM515](#) – Contrôle des factures (3 jours)

[WFR550](#) – Paramétrage complémentaire SAP ERP MM (2 jours)

- e-Learnings prérequis à suivre dans le SAP Learning Hub avant les formations présentielles :

[SAP129](#) – Navigation (2 heures)

[TERP01](#) – SAP ERP - Introduction (4 heures)

- D'autres formations dans le SAP Learning Hub viennent en complément du cursus et sont indispensables au passage de la certification.

[SC525e/SCM525](#) – SAP ERP : Planification des besoins sur consommations (8 heures)

[SM001e](#) – Introduction à Solution Manager (4 heures)

Public

Toute personne ayant une connaissance métier et souhaitant maîtriser les fonctionnalités et le paramétrage de la solution SAP ERP Achats-Stocks.

Certification

Cette académie mène à la certification C_TSCM52 qui est référencée à l'inventaire de la CNCP.

Témoignage client

« C'est après 4 années passées dans le conseil SAP sur les modules logistiques et suite à un changement de poste dans une DSI que j'ai décidé de suivre l'académie SAP MM.

Le but de cette démarche était de consolider les connaissances acquises avec l'expérience, mais aussi prendre le temps du recul sur la solution et se poser les questions pour lesquelles nous n'avons pas le temps lors des projets.

Je ressors de cette académie avec le sentiment que ces objectifs sont atteints, ainsi qu'avec une certification qui en atteste à mon employeur.

La formation et la documentation me servent aujourd'hui afin de construire et livrer les solutions qui soient les plus en adéquation avec le besoin client tout en s'intégrant au mieux dans les standards SAP.

Je recommande donc cette académie à toute personne avec la même démarche et ayant un minimum de connaissance du module et du métier concerné."

Nous contacter :

Pour toute information,
appeler au **0 800 901 069**



WFRSD – Administration des ventes - SD

- Objectifs

A l'issue de l'académie, le stagiaire sera capable de :

- Paramétrer à bon escient les entités organisationnelles du module SAP SD Administration des Ventes,
- Gérer les données de base nécessaires aux processus de vente,
- Décrire et paramétrer les composants de la technique des conditions et de leurs relations pour la mise en place de la détermination des prix,
- Paramétrer les documents de vente, livraisons, factures dans le cadre d'un processus de vente,
- Gérer les règles de copie appropriées entre les documents d'un processus de vente,
- Paramétrer les fonctions complémentaires telles que la fonction Partenaire, la détermination des messages, des textes, la gestion des listes/exclusions, la substitution d'article, la remise en nature,
- Utiliser les fonctionnalités de reporting standard proposées pour les fonctions de vente, d'expédition, de facturation,
- Décrire et mettre en œuvre quelques outils d'adaptation de l'interface utilisateur (extensions, listes, variantes de transaction).

Il aura acquis l'expertise nécessaire pour devenir consultant junior sur SAP ERP Administration des ventes et passer la certification dans ce domaine.

- Présentiel

[SCM600](#) – Processus dans l'administration des ventes (5 jours)

[SCM605](#) – Ventes (5 jours)

[SCM620](#) – Détermination du prix (3 jours)

[SCM615](#) – Facturation (2 jours)

[SCM650](#) – Paramétrage inter-fonctions dans SAP ERP SD (3 jours)

- e-Learnings prérequis à suivre dans le SAP Learning Hub avant les formations présentiels :

[SAP129](#) – Navigation (2 heures)

[TERP01](#) – SAP ERP - Introduction (4 heures)

- D'autres formations dans le SAP Learning Hub viennent en complément du cursus et sont indispensables au passage de la certification. Elles peuvent être étudiées en parallèle du cursus ou à la fin de celui-ci :

[SC610e/SCM610](#) – Gestion des expéditions (12 heures)

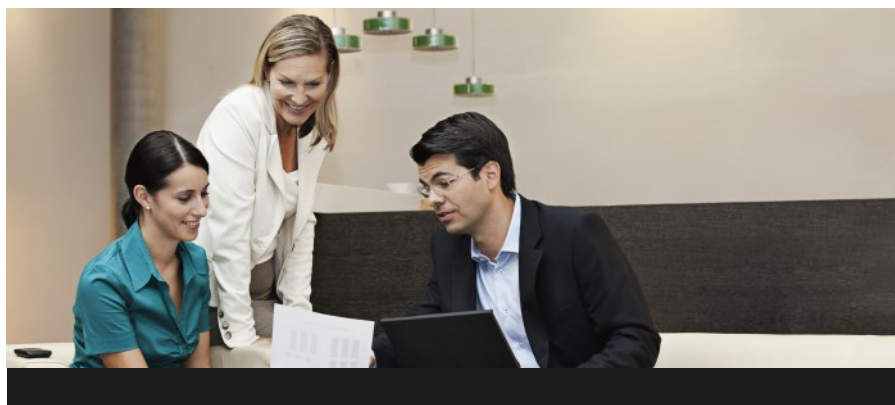
[SM001e](#) – Introduction à Solution Manager (4 heures)

Public

Toute personne ayant une connaissance métier et souhaitant maîtriser les fonctionnalités et le paramétrage des solutions Administration des ventes.

Certification

Cette académie mène à la certification C_TSCM62 qui est référencée à l'inventaire de la CNCP.



La formation a lieu dans notre Centre de formation :

SAP France
Centre de Formation
Tour SAP
35 rue d'Alsace
92300 Levallois-Perret

WFREWM – Gestion des entrepôts

● Objectifs

A l'issue de l'académie SAP Extended Warehouse Management, le stagiaire sera capable de :

- gérer les données de base du module SAP EWM,
- saisir et contrôler les mouvement de stocks dans l'entrepôt,
- créer des ordres magasin et procéder à l'inventaire physique,
- planifier le stockage et réarranger le magasin,
- utiliser des fonctions étendues de livraison et de l'entrepôt : Cross Docking, Parking, Routes, Transports,
- optimiser les ressources et les processus,
- gérer l'intégration avec la production,
- paramétrer l'application pour répondre à des besoins spécifiques client.

Il aura acquis l'expertise nécessaire pour devenir consultant junior sur le module SAP EWM et passer la certification dans ce domaine.

● Présentiel

[EWM100](#) - Processus dans la gestion étendue des entrepôts (5 jours)

[EWM110](#) - Paramétrage de SAP EWM - Partie I (5 jours)

[EWM120](#) - Paramétrage de SAP EWM - Partie II (5 jours)

● e-Learnings prérequis à suivre dans le SAP Learning Hub avant les formations présentielle :

[SC601e](#) – Processus dans Logistic Execution

[SCM210](#) – Intégration des données de base

● Les formations dans le SAP Learning Hub viennent en complément du cursus et sont indispensables au passage de la certification. Elles peuvent être étudiées en parallèle du cursus ou à la fin de celui-ci :

[EWM130](#) - Intégration de la production dans SAP EWM (2 jours)

[EWM140](#) – Gestion de la qualité dans SAP EWM (2 jours)

[EWM25e](#) - Gestion des ressources dans SAP EWM (4 heures)

Public

Toute personne ayant une connaissance métier et souhaitant maîtriser les fonctionnalités et le paramétrage de la solution de Gestion des entrepôts.

Certification

Cette académie mène à la certification C_EWM qui est référencée à l'inventaire de la CNCP.

Moyens pédagogiques Formations présentielle

Un manuel au format papier est remis au participant et chaque stagiaire dispose d'un ordinateur pour pratiquer les exercices. Chaque salle de formation est équipée d'un tableau électronique et d'un système de projection.

Les formateurs sont des consultants experts du module SAP étudié avec de nombreuses années d'expérience de la mise en œuvre de la solution.

Toute session de formation est organisée en une succession de parties théoriques exposées par le formateur et de mises en application pratiques sous forme d'exercices réalisés par les stagiaires sur les solutions SAP.

Chaque jour, l'animateur fait une synthèse des sujets étudiés sous forme d'un questionnaire interactif afin de valider et rappeler les connaissances essentielles avant de poursuivre le cours.

Les stagiaires peuvent également évaluer leur compréhension en répondant aux différents questionnaires proposés dans les manuels.





WFRPP – Gestion de la production - PP

- Objectifs

A l'issue de l'académie de Gestion de la production, le stagiaire sera capable de :

- Expliquer les structures organisationnelles de la gestion de production,
- Créer, maintenir et paramétrer les données de base du module SAP ERP PP : articles, nomenclatures, postes de travail et gammes opératoires,
- Utiliser et paramétrer les fonctionnalités de planification de la production : Plan Industriel et commercial, Programme Directeur de production, Calcul des besoins nets et de mettre en œuvre les reportings associés pour prendre les décisions de gestion,
- Créer et maintenir les ordres de fabrication : création, lancement et suivi des OF (sortie marchandises, saisie des bons de travaux et entrée en stock des produits finis, clôture)
- Utiliser les fonctionnalités de fabrication répétitive et du Kanban
- Planifier les capacités et procéder au nivellement des charges avec les différents outils à disposition :
- Mettre en œuvre le paramétrage pour l'ensemble des fonctionnalités du module SAP ERP PP.

Il aura acquis l'expertise nécessaire pour devenir consultant junior sur le module SAP ERP PP, et passer la certification dans ce domaine.

- Présentiel

[SCM130](#) – Vue d'ensemble de la planification et de la production avec SAP ERP (5 jours)

[PLM114](#) – Données de base pour la fabrication (5 jours)

[SCM240](#) – Planification de la production (5 jours)

[SCM310](#) – Gestion des ordres de fabrication (5 jours)

- e-Learnings prérequis à suivre dans le SAP Learning Hub avant les formations présentielles :

[SAP129](#) – Navigation (2 heures)

[TERP01](#) – SAP ERP - Introduction (4 heures)

- D'autres formations dans le SAP Learning Hub viennent en complément du cursus et sont indispensables au passage de la certification. Elles peuvent être étudiées en parallèle du cursus ou à la fin de celui-ci :

[SM001e](#) – Introduction à Solution Manager (4 heures)

Public

Toute personne ayant une connaissance métier et souhaitant maîtriser les fonctionnalités et le paramétrage de la solution SAP ERP Gestion de la production.

Certification

Cette académie mène à la certification C_TSCM42 qui est référencée à l'inventaire de la CNCP.